



## PNEUMATICKÝ RÁZOVÝ UTAHOVÁK 1" redats P-350



### ORIGINÁLNÍ UŽIVATELSKÁ PŘÍRUČKA verze A.1.0 srpen 2021

#### Obsah

1. Úvodní informace .....	2
2. Systém stlačeného vzduchu.....	2
3. Pokyny k používání .....	2
3.1 Nastavení rychlosti .....	2
3.2 Jak používat utahovák.....	2
Obecná bezpečnostní upozornění .....	3
4. Denní údržba.....	3
5. Zamýšlené použití .....	3
6. Skladování a údržba .....	3
ES prohlášení o shodě.....	5

## 1. Úvodní informace

- nízká hmotnost
- pohodlná práce a ovládání
- ergonomický tvar
- otáčení doleva i doprava

Model	Čtyřhran	Rychlost bez zatížení	Maximální moment	Hmotnost	Minimální velikost hadice	Tlak vzduchu
P-350	1"	3900	5000 Nm	15 kg	13 mm	8 – 10 bar

## 2. Systém stlačeného vzduchu

Vzhledem k neustálému zlepšování produktů si dodavatel vyhrazuje právo změnit specifikace bez upozornění.

Ve vzduchu, který pohání utahovák, by neměly být:

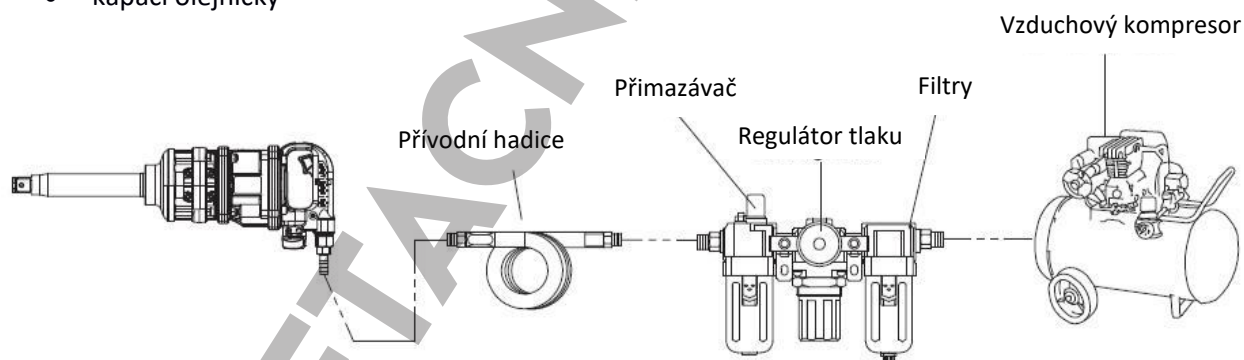
- nečistoty (o průměru 5  $\mu\text{m}$  a větší),
- kapky vody

Utahovák by měl být poháněn pneumatickou sadou, která obsahuje:

- regulátor tlaku
- odlučovač
- přimazávač oleje (nastavte mazání tak, aby za minutu nepřetržitého provozu utahováku bylo uvolněno asi pět kapek oleje)

Vyhňte se použití:

- gumové hadice nebo hadice bez certifikace odolnosti vůči tlaku nebo oleji
- kapací olejníčky



## 3. Pokyny k používání

### 3.1 Nastavení rychlosti

Zvolte rychlost pomocí přepínače umístěného ve spodní části utahováku. Utahovák má na výběr 6 rychlostí otáčení (3 vpravo a 3 vlevo), všechny jsou vyznačeny na těle utahováku.

### 3.2 Jak používat utahovák

Při zapínání nebo vypínání utahováku má na ruku uživatele vliv krouticí moment.

Ujistěte se, že držíte rukojeť pevně a soustředíte se na práci.

Ořech by měl být namontován na hlavě matice/víčka v plné hloubce podle pravidel symetrie.

Pokud uslyšíte nějaké kovové zvuky, které nezmizí ani po 3 - 5 sekundách, přestaňte pracovat. V takových podmínkách v práci nepokračujte – nezískáte vyšší krouticí moment, nicméně ovlivníte provozuschopnost utahováku.

### Obecná bezpečnostní upozornění

- Před použitím utahováku si přečtěte návod k použití
- Nezapomeňte nosit ochranné brýle, masku a špunty do uší.
- Při připojování hadice ke kompresoru se ujistěte, že je klíč pevně utažen.
- Při používání utahováku se vyhněte nošení volných oděvů a šperků.
- Ujistěte se, že používáte pouze olej pro pneumatická nářadí. Nepoužívejte běžný olej, protože by mohl utahovák poškodit.
- Pracovní tlak by měl být 8-10 bar.
- Pro zajištění správného tlaku v systému a také čistého vzduchu nainstalujte na kompresor i přimazávač filtry.
- Pokud nemáte přimazávač, doplňte olej pomocí plnicího otvoru na olej.
- Nezapomeňte zkontrolovat, zda v systému nejsou nějaké nečistoty.
- Zkontrolujte, zda nedochází k únikům vzduchu jak na hadicích, tak v pneumatickém systému, protože mohou snížit tlak.
- Nikdy nepoužívejte jiné než pneumatické příslušenství.

Pokud se utahovák neotáčí nebo se neotáčí plynule, doplňte olej. Poté jej 2-3krát vyčistěte a odstraňte veškeré nečistoty a zbytky. Pokud porucha přetrvává, kontaktujte servis.

### **4. Denní údržba**

Před spuštěním utahováku:

- odstraňte veškerou vodu z pneumatického systému
- zkontrolujte hladinu oleje v přimazávači v pneumatickém systému a v případě potřeby doplňte
- nastavte regulátor tlaku na doporučenou hodnotu 8-10 bar
- zkontrolujte hadice
- zkontrolujte celkový stav utahováku

### **5. Zamýšlené použití**

Tento rázový utahovák byl navržen pro práci s ocelovými nebo hliníkovými díly.

### **6. Skladování a údržba**

- neskladujte utahovák na místech s vysokou vlhkostí
- před delší dobou nečinnosti doplňte nářadí doporučeným olejem (REDATS pro pneumatické nářadí), přidejte zhruba 10 - 15 g oleje
- k čištění vnitřních a vnějších částí nástroje používejte čistý parafínový vosk
- poté, co bylo nářadí používáno po dobu 500 hodin nebo 6 měsíců, jej nechte zkontrolovat a vyčistit specializovaným personálem
- v případě, že některé díly vyžadují výměnu, používejte pouze originální díly, protože použití jiných dílů neovlivní pouze spolehlivost a provozuschopnost, ale také zruší záruku

#### Pozor!

Pokud zjistíte jakékoli abnormality ve způsobu fungování utahováku, přestaňte jej používat a nechte jej zkontrolovat certifikovaným specialistou (v servisu).

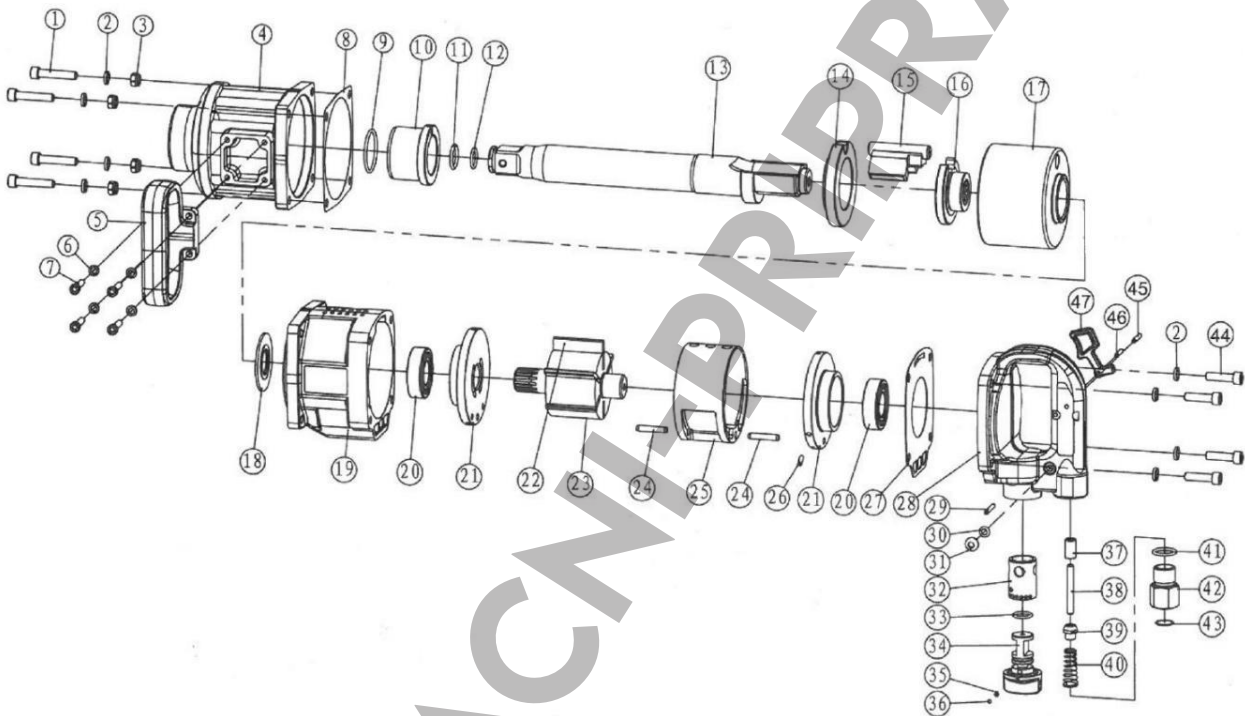
## Důležité poznámky a bezpečnostní opatření

Vždy dodržujte zdravotní a bezpečnostní pravidla. NEPOUŽÍVEJTE utahovák, pokud si všimnete jakéhokoli poškození. Udržujte nářadí čisté a v dobrém stavu, aby byla zajištěna vysoká účinnost a spolehlivost. Tento návod slouží pouze jako pomocník. Vždy dodržujte pravidla vydaná výrobcí vozu – v případě pochybností si to určitě zkontrolujte. Je zakázáno:

- používat nástroj pro jiné účely, než pro které byl navržen
- k provádění vlastních oprav nebo úprav

Dodavatel nemůže převzít odpovědnost za případné škody způsobené nesprávným používáním a údržbou nářadí.

### Seznam dílů:



Číslo	Název	Číslo	Název	Číslo	Název
1	Šestihranný šroub	17	Kryt kladiva	33	O-kroužek
2	Těsnění	18	Těsnění	34	Škrticí klapka
3	Matice	19	Kryt	35	Pružina
4	Kryt	20	Ložisko	36	Ocelová podložka
5	"D" rukojeť	21	Kryt	37	Ložisko
6	Těsnění	22	Lopatka	38	Kolík ventilu
7	Šroub	23	Rotor	39	Škrticí klapka
8	Těsnění	24	Kolík	40	Přívodní pružina
9	O-kroužek	25	Válec	41	O-kroužek
10	Ložisko	26	Podložka	42	Přívod vzduchu
11	Segerův kroužek	27	Těsnění	43	Podložka
12	O-kroužek	28	Rukojeť	44	Šroub
13	Vřeteno	29	Kolík	45	Kolík
14	Razové ložisko	30	O-kroužek	46	Kolík
15	Rázové kladivo	31	šroub	47	Spoušť
16	Vačka	32	Ložisko ventilu		



## ES prohlášení o shodě

CE-21

P.H.U. SZCZEPAN  
Wyposażenie Wulkanizacji i Warsztatów  
Jabłonna - Majątek 12  
23-114 Jabłonna

### Produkt:

Pneumatyczny rázový utahovák  
Model: REDATS P-350

**Na výhradní odpovědnost prohlašujeme, že výrobek je ve shodě s:**

Certifikát ES, číslo IT081540TT160722 vydaný Notified Body for Machinery Directive Iset S.r.l. Sede Legale e Uffici, Via Donatori di sangue, 9-46024 Moglia (MN) dne 22.7.2020.

**Výrobek splňuje základní požadavky:**

**Směrnice 2006/42/EC Directive,**

**jakož i podrobné požadavky specifikované v harmonizovaných normách:**

**EN ISO 12100:2010, EN ISO 11148-6:2012**

Toto prohlášení je základem pro použití označení CE na výrobku.

Toto prohlášení se vztahuje výhradně na strojní zařízení ve stavu, ve kterém bylo uvedeno na trh, a vylučuje součásti, které jsou přidávány a/nebo operace prováděné následně konečným uživatelem.

Technická dokumentace je k dispozici na adrese: PHU SZCZEPAN Wyposażenie Wulkanizacji i Warsztatów, Jabłonna Majątek 12; 23-114 Jabłonna, Poland

Jabłonna - Majątek, srpen 2021

**CE**

**P.H.U. SZCZEPAN**

Kierownik Działu  
Importu i Eksportu  
Kamil Tarasiewicz

KOMPLEKSOWE WYPOSAŻENIE WULKANIZACJI  
P.H.U. SZCZEPAN  
Krzysztof Szczepaniak  
www.phu-szczepan.pl  
TEL: 81 555-71-71, FAX: 81 470-93-67  
NIP 712-254-67-61 REGON 060124860  
23-114 Jabłonna, Jabłonna, Majątek 12