

MATABRO

MANUÁL

Lis 20 t - hydraulicko-pneumatická pumpa
MODEL: MB-P20TAH ZNAČKA: **MATABRO**



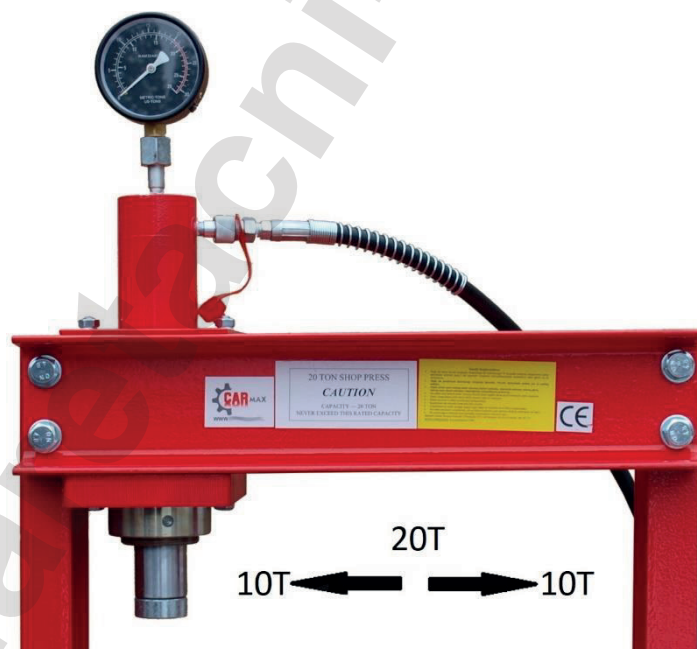
Před prvním použitím produktu si pozorně přečtěte tento návod. Uživatel je povinen seznámit se se všemi pokyny nezbytnými pro bezpečné používání a provoz a porozumět všem rizikům, která mohou při provozu vzniknout.



Obsah

1. Bezpečnostní pokyny	3
2. Montáž	3
3. Práce s lisem.....	4
4. Údržba.....	4
5. Součástky	4
6. Technické údaje.....	8

Maximální zatížení (20 tun) lze použít pouze tehdy, pokud je píst vycentrovaný. Pokaždé, když se píst přesune do jiné polohy než vycentrované, tlak se automaticky sníží na 10 tun.



Lis **NEPOUŽÍVEJTE** k žádnému jinému účelu, než na který je předem určen, tj. pro práci v dílnách pro zalisování dílů (čepy, ložiska atd.)

1. Bezpečnostní pokyny

- Před uvedením lisu do provozu si pečlivě přečtěte tento manuál k zajištění bezpečného použití.
- Lis nijak neupravujte ani nevylepšujte. Opravy a údržbu částí lisu smí provádět pouze kvalifikovaný personál.
- Udržujte lis v čistotě.
- Maximální zatížení lisu je 20 tun. **NEPŘEKRAČUJTE** tuto jmenovitou hodnotu zatížení. Pro přesnou hodnotu tlaku používejte manometr.
- Maximální zatížení (20 tun) lze použít pouze tehdy, pokud je píst vycentrovaný. Pokaždé, když se píst přesune do jiné polohy než vycentrované, tlak se automaticky sníží na 10 tun.
- Lis **NEPOUŽÍVEJTE** k žádnému jinému účelu, než na který se standardně používá, tj. pro práci v dílnách pro zalisování dílů (čepy, ložiska atd.)
- V blízkosti lisu se nesmějí pohybovat nepovolané osoby (děti, neproškolený personál)
- Pracoviště musí být vybaveno ochrannými prostředky v souladu s platnými normami.
- Při práci noste vhodný oděv, ochranné brýle a rukavice.
- Umístěte lis na rovný a pevný povrch.
- Kolem lisu by mělo být dostatek volného prostoru pro lepší práci nebo manipulaci.
- Před každým použitím je nutné lis zkontrolovat.
- **NEPOUŽÍVEJTE** lis, pokud je prasklý, ohnutý nebo jinak poškozený.
- Pokud je lis poškozený, nechce jej zkontrolovat kvalifikovaným personálem.
- Ujistěte se, že všechny šrouby a matice jsou bezpečně utaženy.
- Ujistěte se, že je obrobek správně vycentrován a zajištěn.
- Je zakázáno ohýbat či rovnat předměty na lisu.
- **NEPOUŽÍVEJTE** brzdovou kapalinu ani jinou nevhodnou kapalinu. Vyhněte se i míchání různých typů hydraulických olejů. Používejte pouze kvalitní olej pro hydraulické zvedáky (HLP-46 nebo HP 46).
- Nepoužívejte lis na místech s vysokou vlhkostí a prachem.
- Nepoužívejte lis na dešti.
- V blízkosti pracoviště nesmějí být skladovány hořlavé materiály, kapaliny a plyny.

2. Montáž

- K montáži použijte seznam součástek a nákresy lisu (viz níže).
- Vybalte lis z krabice a zkontrolujte, zda v balení nic nechybí.
- Nejdříve utahujte šrouby rukou a teprve poté klíči.
- Pomocí šroubů (25), podložek (22 a 23) a matic (24) připevněte nohy lisu (21) ke spodní vzpěře (26) a sloupkům (20).
- Poté připevněte horní vzpěru (10) na levý a pravý sloupek.
- Po připevnění horní vzpěry namontujte válec ke spodní desce (7), na kterou našroubujeme matici úzkou (6) shora a matici širokou zespoda (8). Na horní stranu vzpěry nasadíme desku a přišroubujeme spodní desku s válcem k horní části pomocí dvou šroubů (čepů).
- Namontujte čepy (19) do sloupků a mezi ně vložte dva profily tvořící pracovní desku (18). Poté přiložte čtyři kryty (28) a přišroubujte je šrouby (27). Oba čepy musí být vždy ve stejné výšce vlevo i vpravo.
- Namontujte pumpu (31) na pravý sloupek pomocí šroubů (29). Tlakovou hadicí (52) spojíme pumpu s válcem.
- Odšroubujte (otočte o 1 otáčku) odvětrávací otvor na desce pumpy (50) a nechte jej během používání pootevřený (pro výměnu vzduchu musí být neustále povolován).
- Namontujte manometr (1) do válce (3). Nezapomeňte mezi ně vložit teflonové těsnění (2).

- Umístěte podložky (17) na pracovní desku (18). Nakonec utáhněte všechny šrouby pomocí klíčů a systém odvzdušněte.

Odvzdušnění systému spočívá v otočení ventilu na pumpě (41) a následném ručním čerpání pákou (48) zasunutou do rukojeti (38) tak, aby píst (4) vyšel asi 10 cm od válce (3). Systém necháme asi 5 minut a poté utáhneme ventil (41) asi o 1 otáčku, aby se píst (4) zcela zasunul do válce (3) → vždy bude vyčnívat asi o 5 cm, protože je tak konstruován. Nikdy se zcela nestáhne.

3. Práce s lisem

- Před prvním použitím nalijte cca 1 lžíci oleje (pro hydraulická lis) do pneumatického vzduchového ventilu (40). Poté k němu připojte stlačený vzduch z kompresoru a stiskněte (otevřete) ventil (40) na 3 sekundy, aby se olej rovnoměrně rozprostřel.
- Upravte pracovní desku (18) zafixováním polohy čepů (19) ve sloupcích (20). Oba čepy musí být vždy ve stejné výšce vlevo i vpravo.
- Ruční pohon → Zavřete ventil (41) a pumpujte ručně pomocí páky (48) zasunuté do rukojeti (38). Po dokončení práce povolte ventil (41) asi o 1 otáčku a nechte píst zcela zatáhnout.
- Pneumatický pohon → Připojte stlačený vzduch k ručnímu ventilu (40) pomocí rychlospojky (39) (max. tlak 8 bar). Zavřete ventil (41). Stisknutím (otevřením) ventilu (40) nechte vysunout píst (4). Po dokončení práce povolte pojistný ventil (41) asi o 1 otáčku.
- Při lisování věnujte zvláštní pozornost manometru, aby nepřesáhl tlak 20 tun.
- Po práci ihned odpojte stlačený vzduch od ventilu (40).

4. Údržba

- Opravy a údržbu částí lisu smí provádět pouze kvalifikovaný personál.
- Lis čistěte suchým i čistým hadříkem.
- K čištění nepoužívejte silný proud stlačeného vzduchu.
- Pravidelně mažte všechny pohyblivé části lisu vysoce kvalitními mazivy.
- Nikdy nenechávejte lis na mokřem nebo vlhkém místě.
- Opotřebované a poškozené díly okamžitě vyměňte.
- Po zhruba 200 hodinách provozu (nejpozději však po 6 měsících) vyměňte olej v lisu za nový. Doporučený hydraulický olej je HLP-46 nebo HP 46.
- Lis nesmí být skladován s vysunutým pístem.

5. Součástky

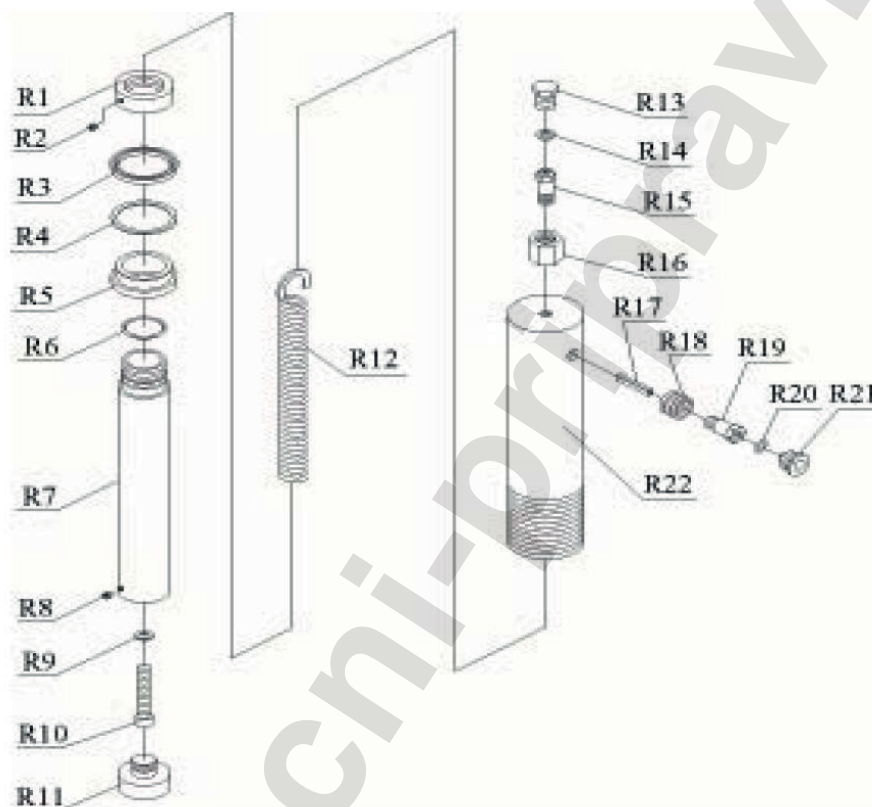
Číslo	Název	Množství	Číslo	Název	Množství
1	Manometr	1	31	Pumpa	1
2	Těsnění (teflonové)	1	32	Kroužek	1
3	Válec - pohon	1	33	Válec pumpy	1
4	Píst	1	34	Kroužek	1
5	Beran	1	35	O-kroužek	1
6	Matice (úzká)	1	36	Kroužek (teflonový)	1
7	Spodní deska	1	37	Píst pumpy	1

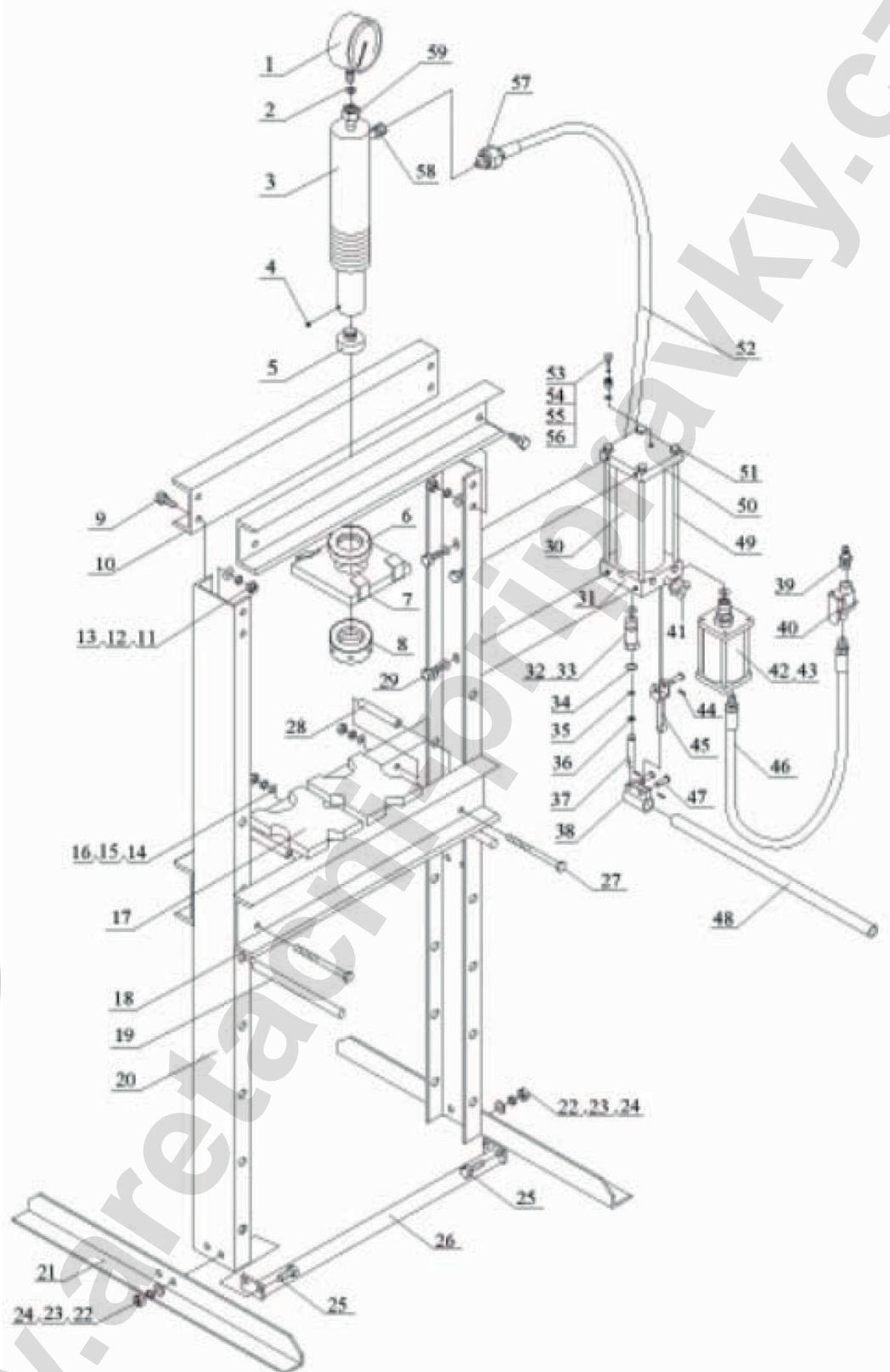
8	Matice (široká)	1	38	Rukojeť	1
9	Šroub M16x35	8	39	Rychlospojka	1
10	Horní vzpěra	2	40	Vzduchový ventil	1
11	Matice M16	8	41	Pojistný ventil	1
12	Podložka fi16 (pružinová)	8	42	Kroužek	1
13	Podložka fi16	8	43	Vzduchová pumpa	1
14	Podložka fi10	8	44	Pojistka typu R	1
15	Podložka fi10 (pružinová)	4	45	Nástavec	1
16	Matice M10	4	46	Vzduchová trubice	1
17	Podložka (litinová)	2	47	Šroub	3
18	Pracovní deska	2	48	Trubka - páka	1
19	Pístní čep	2	49	Šroub	1
20	Sloupek	2	50	Deska	1
21	Noha lisu	2	51	Šroub	4
22	Podložka fi12	4	52	Tlaková hadice	1
23	Podložka fi12 (pružinová)	4	53	Šroub	1
24	Matice M12	4	54	Těsnicí kroužek	1
25	Šroub 12x30	4	55	Matice	1
26	Spodní vzpěra	1	56	Kroužek (teflonový)	1
27	Šroub M10x130	4	57	Spojka	1
28	Kryt	4	58	Matice	1
29	Šroub	4	59	Připojení manometru	1
30	Nádrž čerpadla	1			

Číslo	Název	Množství	Číslo	Název	Množství
R1	Šroub	1	R12	Pružina	1
R2	Šroub M6x6	1	R13	Šroub - manometr	1
R3	Těsnicí kroužek	1	R14	Kroužek (teflonový)	1
R4	Kroužek	1	R15	Šroub	1
R5	Matice	1	R16	Matice -manometr	1
R6	O-kroužek	1	R17	Šroub (rozšiřitelný)	1
R7	Píst	1	R18	Matice	1

MATABRO

R8	Šroub M6x10	1	R19	Kroužek (teflonový)	1
R9	Těsnící podložka	1	R20	O-kroužek	1
R10	Šroub M10	1	R21	Kryt	1
R11	Beran	1	R22	Válec	1





6. Technické údaje

Max. tlak	20 tun
Max. tlak přívodu vzduchu	8 Bar
Pracovní rozsah	0 – 988 mm
Pracovní šířka	540 mm
Průměr pístu	45 mm
Pracovní deska	9krát nastavitelná, každých 100 mm
Rozměry	640 mm X 700 mm X 1510 mm
Hmotnost	95 kg

UPOZORNĚNÍ!!!

Vzhledem k neustálému zdokonalování výrobků jsou fotografie a nákresy v tomto návodu pouze ilustrativní a mohou se lišit od zakoupeného zboží.

Tyto rozdíly nemohou být důvodem k podání stížnosti.