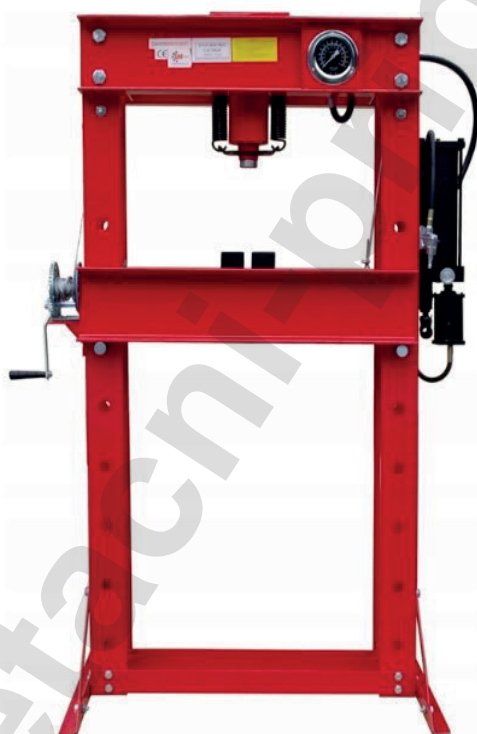


MATABRO

MANUÁL

Lis 50 t - hydraulicko-pneumatická pumpa
MODEL: MB-P50TAH ZNAČKA: **MATABRO**



Před prvním použitím produktu si pozorně přečtete tento návod. Uživatel je povinen seznámit se se všemi pokyny nezbytnými pro bezpečné používání a provoz a porozumět všem rizikům, která mohou při provozu vzniknout.



Před prvním použitím si pečlivě přečtěte tento manuál. Seznamte se se všemi instrukcemi, které jsou nezbytné pro bezpečnou manipulaci s náradím.

Bezpečnostní prohlášení:

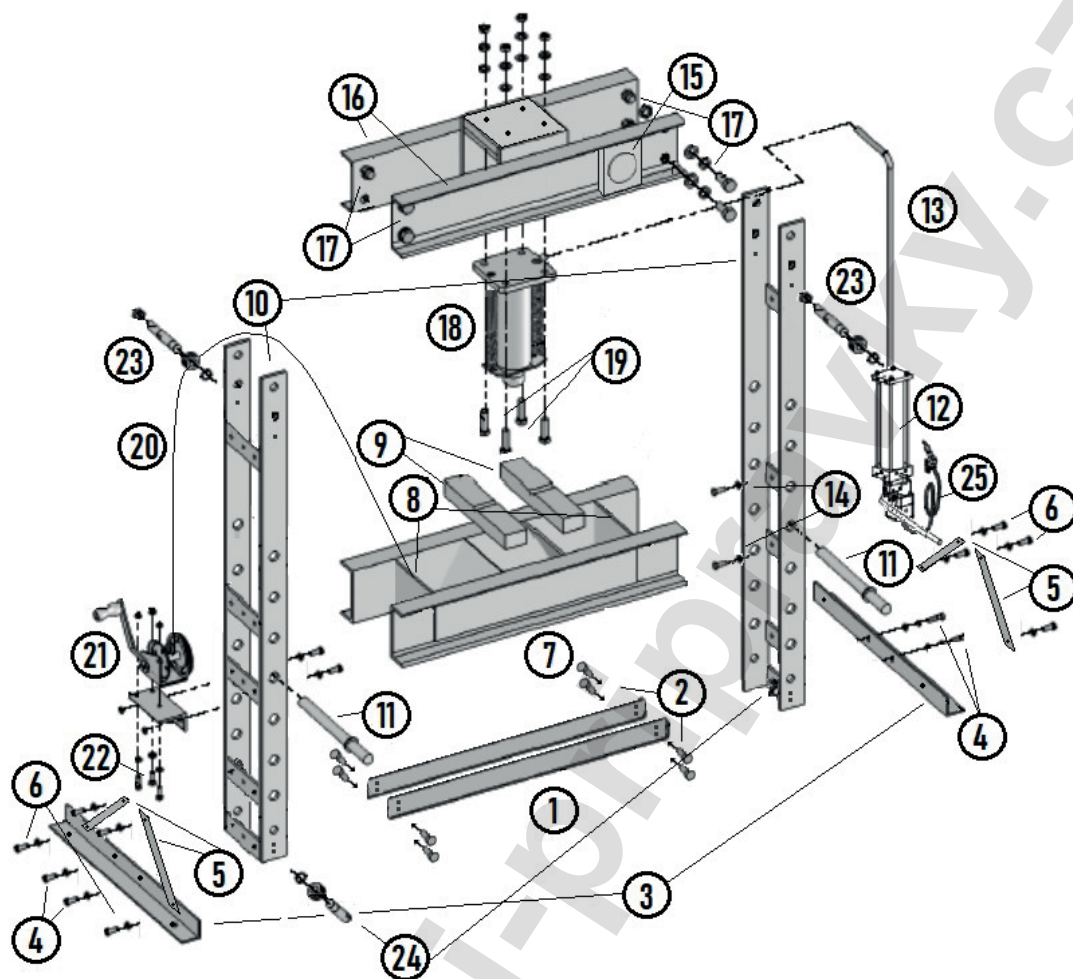
- Před zahájením práce zkontrolujte, zda je zařízení správně sestaveno.
 - Ujistěte se, že jsou všechny šrouby na lisu utažené.
 - Ujistěte se, že jsou hydraulické hadice, ventily a spojení funkční a nedochází k úniku hydraulické kapaliny.
 - Před použitím se vždy ujistěte, že je lisovaný předmět pevně usazen a je stabilní.
 - Únik hydraulického oleje ihned odstraňte.
 - Nepřetěžujte zařízení (maximální zatížení 50 t).
 - Pokud je lis pod zatížením, držte nohy a ruce v bezpečné vzdálenosti od lisu.
 - Používejte pouze odborníkem doporučený hydraulický olej.
 - Před uvedením do provozu zkontrolujte známky prasklých svarů, ohnutých dílů, uvolněné nebo chybějící šrouby, nebo jakákoli jiná poškození. V případě zjištění jakékoliv závady s lisem nepracujte. Opravy musí provádět pouze autorizovaná osoba.
- Při práci s lisem používejte všechny doporučené ochranné prvky (brýle, helmu, sluchátka, pracovní oděv, pracovní boty).
- Ruce držte v dostatečné vzdálenosti od všech pohybujících se částí lisu.
 - Nedodržení těchto varování může mít za následek poškození zařízení, škody na majetku, zranění či smrt.
 - Na páku pumpy nepoužívejte žádné prodlužovací nástavce. Nadměrné úsilí může vést k poškození a nebo havárii.

Práce s lisem:

1. Umístěte lisované těleso do stabilizované polohy.
2. Uzavřete vypouštěcí ventil pístitnice ve směru hodinových ručiček.
3. Hydraulicko-pneumatickou pumpu připojte ke zdroji vzduchu.
4. Pokud je lisované těleso umístěno v požadované poloze a je zcela stabilní, stiskněte vzduchový ventil na hadici nebo pohybujte pomalu pákou pumpy. Tímto lis začne na těleso vyvíjet tlak. Při této práci nestůjte nikdy přímo před lisovaným tělesem.
5. Po dokončení procesu lisování uzavřete vzduchový ventil tím, že ho pustíte. Pomalu otevřete vypouštěcí ventil pístitnice pohybem proti směru hodinových ručiček, díky čemuž se uvolní tlak lisu. Jakmile bude píst zvednutý a nebude v přímém kontaktu s lisovaným tělesem, můžete těleso vyjmout.

Údržba lisu:

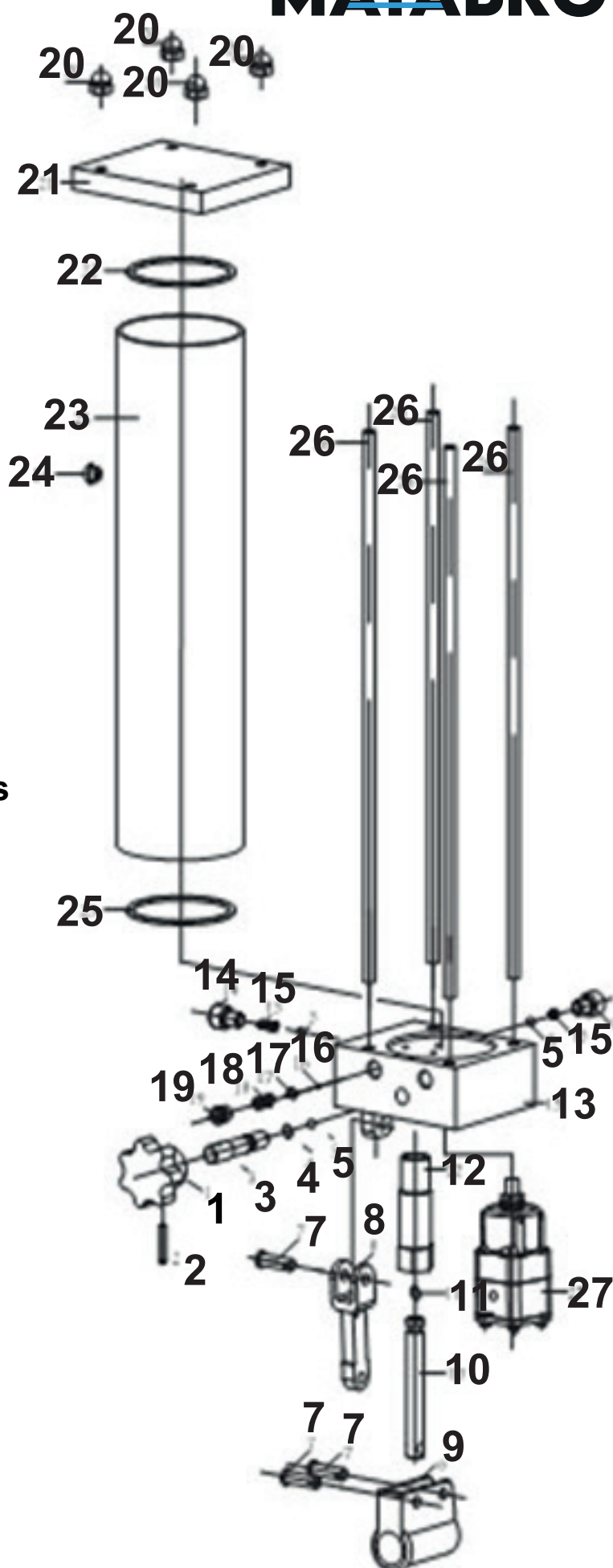
- Vizuální kontrola musí být provedena před každým použitím lisu. Je nezbytné provádět kontrolu úniku hydraulické kapaliny.
- Doporučujeme provádět pravidelnou kontrolu lisu odborným technikem minimálně 1x za rok.
- Jakékoliv poškození lisu je okamžitý signál k přerušení práce, dokud nebude provedena odpovídající oprava poškozené části.

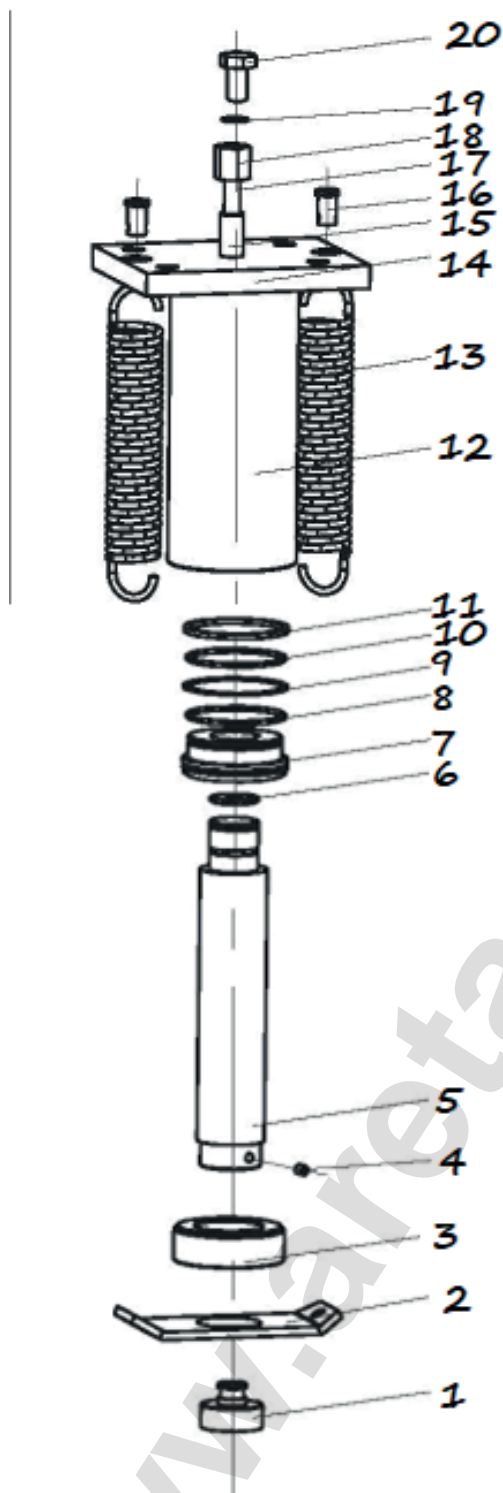


Část	Popis	Množství
1	Rozpěrná lišta	2
2	Šroub M12 (matice+podložka+pérová podložka)	8
3	Podpora stojny	2
4	Šroub M10 (matice+podložka+pérová podložka)	4
5	Výztuže stojny	4
6	Šroub M10 (matice+podložka+pérová podložka)	8
7	Pracovní stůl	1
8	Uchycení ocelového lana	2
9	Ocelová deska	2
10	Stojna	2
11	Čep pracovního stolu	2
12	Hydraulicko - pneumatická pumpa	1
13	Hydraulická hadice	1
14	Šroub M10 (matice+podložka+pérová podložka)	2
15	Manometr	1
16	U profil (horní)	2
17	Šroub M22 (matice+podložka+pérová podložka)	8
18	Hydraulický válec (pístnice)	1
19	Šroub M14 (matice+podložka+pérová podložka)	4
20	Ocelové lanko	1
21	Naviják	1
22	Šroub M10 (matice+podložka+pérová podložka)	5
23	Horní hřídel - šroub M16	2
24	Spodní hřídel - šroub M12	2
25	Hadice	

SCHÉMA SESTAVY

1. spínač
2. čep 5x24
3. uvolňovací ventil
4. o-kroužek
5. ventil 2ks
6. rukojeť držáku
7. čep 3ks
8. spojovací tyč
9. pouzdro tyče
10. píst
11. J-kroužek
12. pouzdro pístu
13. základní deska
14. šroub M8x12
15. pružina 2ks
16. kulový ventil
17. kulový ventil
18. bezpečnostní ventil
20. matka M8 4ks
21. víko zásobníku
22. o-kroužek
23. olejová nádrž
24. zátka napouštění oleje
25. o-kroužek
26. vratidlo 4ks
27. vzduchová pumpa





1. tlaková hlava
2. držák pružin
3. vodící objímka
4. šroub M8x10
5. pístní tyč
6. sada o – kroužků
7. hlava pístu
8. sada o – kroužků
9. těsnění pístu
10. sada o – kroužků
11. pojistný kroužek
12. válec
13. vratná pružina
14. základní deska
15. vodící tyč
16. pružinový nástavec
17. svorka
18. matka
19. obdélníkové těsnění
20. šroub

UPOZORNĚNÍ!!!

Vzhledem k neustálému zdokonalování výrobků jsou fotografie a nákresy v tomto návodu pouze ilustrativní a mohou se lišit od zakoupeného zboží.

Tyto rozdíly nemohou být důvodem k podání stížnosti.

Při prvním použití se může stát, že pneumatická část pumpy je zavzdušněná. Pro zprovoznění, je potřeba současně pumpovat ruční hydraulickou, tak i otevřít pneumatický ventil na pneumatické části. Tento proces je potřeba udělat jak při otevřeném, tak i zavřeném uvolňovacím ventilu