

MATABRO

MANUÁL

Mobilní sifonová pískovačka 38 l
MODEL: MB-SB38L ZNAČKA: **MATABRO**



Před prvním použitím produktu si pozorně přečtěte tento návod. Uživatel je povinen seznámit se se všemi pokyny nezbytnými pro bezpečné používání a provoz a porozumět všem rizikům, která mohou při provozu vzniknout.



1. Bezpečnostní pravidla

- Před použitím zkontrolujte, zda je zařízení kompletní a zda pracuje správně.
- Změny zavedené výrobcem, které způsobují zlepšení mohou být provedeny na zařízení bez jakékoliv zmínky v příručce.
- Nikdy nepoužívejte zařízení, které je nefunkční nebo poškozené! obraťte se na svého distributora nebo kvalifikovaného technika, který přístroj zkontroluje.
- Sledujte nanometr a nikdy nepřekračujte tlak 0,8 MPa.
- Nikdy nevyvíjejte nadměrnou sílu.
- Pracoviště udržujte v čistotě.
- Pracoviště musí být dobře osvětlené.
- Nepoužívejte zařízení v blízkosti výbušných nebo hořlavých předmětů.
- Nepoužívejte zařízení ve vlhkém a mlhavém prostředí.
- Při práci noste vhodný ochranný oděv, masku přes ústa a nos, ochranné brýle, rukavice a protiskluzovou obuv.
- V blízkosti místa práce se nemohou zdržovat děti a neoprávněné osoby.
- Pravidelně kontrolujte systémové vady a poškození. Poškozené a opotřebované položky musí být ihned vyměněny za nové. Části zařízení, které přicházejí do styku s pískem se často a rychle opotřebovávají.
- Poškozené prvky by měly být dotaženy klíči, kleštěmi a dalšími nástroji, ne ručně.
- Během práce udržujte bezpečnou vzdálenost od obráběného předmětu.
- Během opravy vždy odpojte zařízení od přívodu tlaku vzduchu.
- Pokud právě nepoužíváte zařízení, výfukový ventil musí být uzavřen.
- Nikdy nepoužívejte zařízení pod vlivem alkoholu, drog nebo jiných omamných látek.
- Před otevřením horního krytu (víčka) odpojte přívod stlačeného vzduchu a vypusťte tlak z nádrže odšroubováním ventilu tak, aby na stupnici byla 0. Teprve pak můžete bez obav otevřít nádrž a naplnit ji brusivem.
- Dávejte pozor na tlak a nepřekračujte hodnotu 0,8 MPa. V případě, že překročíte povolený tlak, otevře se pojistný ventil (10), který vypustí tlak z nádrže. Následně přerušete práci a snižte tlak vzduchu. V případě, že problém je na straně zařízení, vypusťte tlak ze zařízení jako je uvedeno výše.

2. Brusiva

Pouze při vhodně zvolených brusivech dosáhnete dobré výsledky. Každé brusivo má jiný výsledný efekt.

Brusiva by měly sestávat pouze z křemíku, karbidu, oxidů hliníku, písku křemičitého nebo písku mořského. Brusivo musí být suché, v opačném případě může způsobit ucpání zařízení.

2.1 Plnění

- Použijte ochranný oděv, brýle, rukavice, atd.
- Uzavřete ventil přívodu vzduchu do kompresoru.
- Odpojte vzduch, pomalu vyšroubujte ventil, aby tlak z nádrže řízením nanometru ukazoval 0.
- Odšroubujte horní kryt (víčko).
- Vložte přiložený trychtýř a nasypete brusivo.
- Nádrž by neměla být naplněna více než do $\frac{3}{4}$.
- Pokud je vlhkost vzduchu vyšší než 90 %, vodní filtr nemůže odfiltrovat odpovídající množství vody a v takovém případě naplňte nádrž maximálně do poloviny.
- Zavřete horní kryt.
- Připojte vzduch.
- Zkontrolujte, zda jsou všechna spojení těsné.

3. Kontrola zařízení

Jednotlivé prvky zařízení se relativně rychle opotřebovávají. Pravidelně kontrolujte jednotlivé části a v případě jejich poškození nebo opotřebení je vyměňte za nové.

Pokud si všimnete, že tlak z přístroje uniká, okamžitě přerušete práci a utěsněte zařízení. Hadice se časem také opotřebovávají. Připojením tlaku vzduchu můžete zkontrolovat drobné netěsnosti nebo tvořící se bubliny. V případě potřeby ho okamžitě vyměňte za nový.

MATABRO

4. Technické parametry

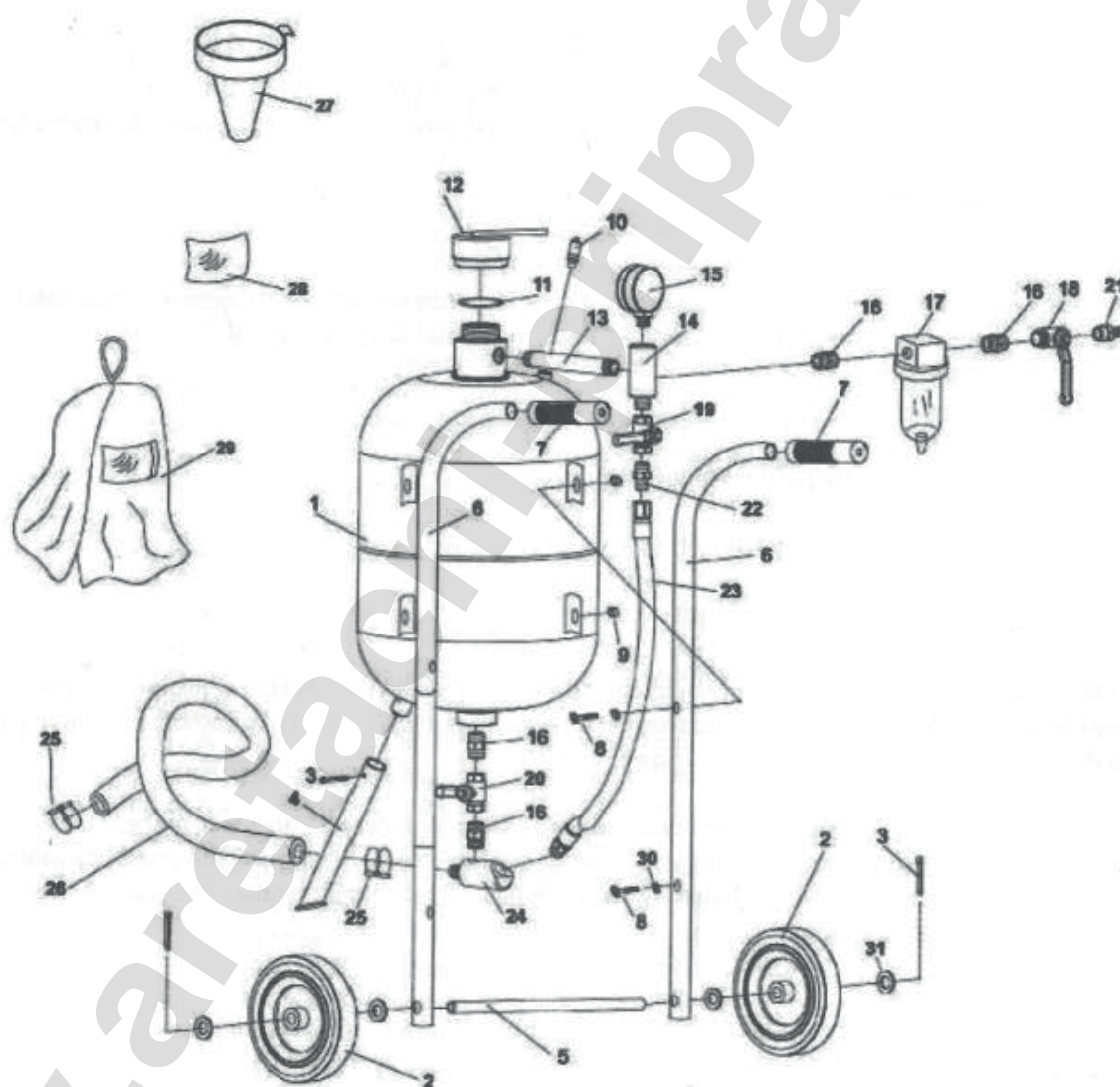
Průměr nádrže: 254 mm

Výška nádrže: 620 mm

Rozměry: 450 x 350 x 840 mm

Délka hadice: 2500 mm

5. Nákres



6. Seznam dílů

Číslo dílů	Popis
1.	Nádrž
2.	Kolo
3.	Pojistný kolík
4.	Noha
5.	Příčka
6.	Ručka
7.	Držák
8.	Šroub
9.	Matice
10.	Pojistný ventil
11.	O-kroužek
12.	Horní kryt
13.	Spínací trubice
14.	Trojité závit
15.	Nanometer
16.	Čep
17.	Vodní filtr
18.	Vzduchový ventil
19.	Vypouštěcí vzduchový ventil
20.	Vypouštěcí ventil písku
21.	Čep
22.	Čep
23.	Vzduchová hadice
24.	Most
25.	Svěrák
26.	Pracovní hadice
27.	Trychtýř
28.	Čočka
29.	Ochranná přilba
30.	Podložka
31.	Podložka kola

UPOZORNĚNÍ!!!

Vzhledem k neustálému zdokonalování výrobků jsou fotografie a nákresy v tomto návodu pouze ilustrativní a mohou se lišit od zakoupeného zboží.

Tyto rozdíly nemohou být důvodem k podání stížnosti.